

# 「建設業は、ますますツライ…」

## 2つのハードル 越えられますか？

### ◆国交省の「社会保険等未加入対策」

国交省は平成24年以来、5年間かけて健保・厚生年金・労働保険の加入拡大を進めています。

平成29年度以降の目標は次の2つです。

【1】 許可業者の100%保険加入

【2】 未加入者の工事現場からの排除

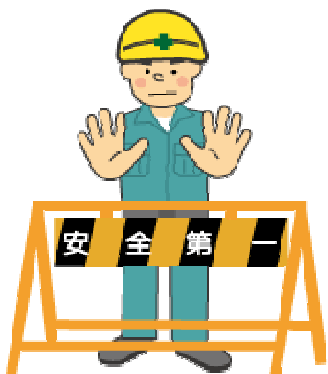
今年中にこの2つのハードルを越えられないと、工事現場から締め出されてしまうことに。

### ◆健保・年金・雇用保険の加入基準

法人事業は従業員1名以上、個人事業は従業員5名以上なら健保・厚生年金が強制適用されます。

雇用保険は週20時間以上、健保・厚生年金は週に約30時間以上働く労働者が加入対象です。

★建設業経営者様の多くは、事務仕事をこなす時間が取れません。かわちの社労士は建設業サポートがメイン業務です。お気軽にご相談ください。



社長さん、こんなことでお困りではありませんか？

- うちも「社会保険完備」にせなあかんかなあ…
- 「従業員として雇用」？「一人親方」？ 迷うなあ…
- 労災事故が起こってしもたらどないしよう…
- 建設業向けの助成金があるらしいけど、使えるやろか？
- だいたい煩わしい事務が多すぎるんや！
- 人事・労務のこと気軽に相談できる相手がほしいなあ…

建設業サポートがメイン業務です

## かわちの社労士がお味方いたします。

### かわちの社労士のプロフィール

- 1959年2月生まれ、東大阪市で生まれ育ち働く。府立八尾高校卒業、大阪市立大学二部文学部中退。
- 中小業者団体の事務局時代（22年間）に、税金・経営・融資・労働保険・社会保険、共済・社会保障などを担当、相談・実務・講師活動にあたる。
- 2012年11月 社会保険労務士試験合格。  
2013年 1月 社会保険労務士登録、開業。



かわちの社労士  
“3つのモットー”

- ①身近でお役に立つ
- ②一目でわかる
- ③せいぜい勉強します

…くわしくはwebで！

### かわちの社労士事務所

社会保険労務士 喜多裕明

〒577-0027 東大阪市長田東 2-3-22-601

★お気軽にご相談ください★

TEL 06(6785)7133

FAX 06(6785)7113 <http://kawachino.org>

労働保険・社会保険加入

雇用保険助成金

労災保険請求

事故防止対策の相談・指導

# まかせて安心、かわちの社労士。

## ●事故防止対策がもっとも大切

建設業の3大災害は①墜落・転落災害 ②建設機械・クレーン等災害 ③倒壊・崩壊災害です。

事故防止対策の相談・指導、研修講師は社労士にお任せください。

## ●労災保険請求は迅速・正確に

もしも事故が起こってしまったら、迅速で正確な労災保険請求を。実務は社労士が代行できます。

病院の治療費の請求、休業補償の請求、死傷病報告に加え、作業員がバックホーなどの建設機械と接触して負傷した場合には、第三者行為災害の届出も。

下請事業者でも、資材置場や事務所での災害、通勤災害は、自社の労災保険を使うことになります。

## ●一人親方加入者証は現場への「通行手形」

従業員が独立を希望し、「一人親方」として扱う場合には、労災保険の一人親方の特別加入が必要です。

労災保険の加入確認が行われる現場では、「労災保険 特別加入者証」の呈示が求められます。

社労士がつくる事務組合なら、一人親方の特別加入、年度更新や保険料納付（コンビニ払い）も簡単。

もちろん、事業主も現場に出入りするのであれば、中小企業事業主等の特別加入をしておきましょう。

## ●「建設労働者確保育成助成金」の活用を

建設業者のための使いやすい助成金で、技能講習の補助もあります。訓練が必要な従業員向けにキャリアアップ助成金も使えます。

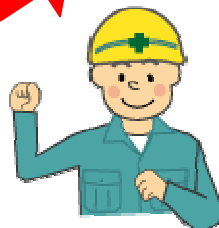
## 「中小企業事業主」「一人親方」 労災加入、どうしたら？

社会保険労務士がつくる

### 労働保険事務組合

#### うれしい“3つのメリット”

- 1 特別加入（事業主や家族もOK）
- 2 保険料納付を年3回に分割
- 3 事務の手間が省ける



建設業の一人親方  
(大工・鳶・左官など)も  
特別加入できます

【一人親方の年間必要最低額】

①労災保険料	24,263円
②事務組合会費	12,000円
合計	36,263円

かわちの社労士事務所

TEL 06(6785)7133